

MLT 625

Giải pháp VẬN CHUYỂN TRONG NÔNG NGHIỆP

CAM KẾT TỚI NHÀ NÔNG

MANITOU có mối liên kết chặt chẽ với ngành nông nghiệp trong hơn 20 năm, bởi vậy chúng tôi hiểu rõ đây là một ngành luôn có nhiều thay đổi và đa dạng về nhu cầu. Chúng tôi hoàn toàn hiểu nhu cầu của các bạn bởi vậy chắc chắn bạn sẽ tìm thấy các sản phẩm phù hợp với nhu cầu của mình từ dòng sản phẩm dùng trong nông nghiệp của chúng tôi.

Máy MLT 625 thu gọn có thể làm việc trên địa hình gồ ghề là một sản phẩm máy lý tưởng dành cho nông nghiệp và được thiết kế với kích thước cực kỳ nhỏ gọn. Nó cho phép bạn có thể thực hiện tất cả các hoạt động của trang trại như: cho vật nuôi ăn, vận chuyển kiện hàng, xếp dỡ hàng rời.

Tại những nông trại sản xuất sữa, nông trại chăn nuôi gia súc, gia cầm hay vườn ươm hoặc bất kỳ hoạt động nào bị hạn chế về không gian, những phẩm chất ưu việt của loại máy này được thể hiện rõ ràng nhất. Không chỉ ở khả năng vận chuyển, MANITOU còn mang tới một loại máy với thiết kế đẹp và dễ dàng sử dụng: cả phần nội thất và ngoại thất được kết hợp hài hòa với công nghệ hiện đại nhất.

Xe MLT 625 mang nhiều lợi ích và tính năng từ những cải tiến mới nhất đến từ đội ngũ thiết kế của MANITOU:JSM®*(Joystick Witch and Move: Cần thao tác được cấp bằng sáng chế của Manitou), Cabin mới và ECS** (Easy Connect System: Hệ thống kết nối dễ dàng, thay đổi đường thủy lực của các dòng phụ kiện, loại tiêu chuẩn trên Phiên bản cao cấp) , cho phép bạn làm việc với sự thoải mái và hiệu quả tối đa.

Khi bạn chọn MANITOU, bạn có thể tin tưởng rằng bạn đang làm việc với một chiếc máy với hiệu suất cao. Bạn cũng sẽ được hưởng mọi lợi ích từ các dịch vụ cung cấp bởi nhà phân phối địa phương của MANITOU tại Việt Nam, chẳng hạn như: Dịch vụ sau bán hàng, hợp đồng bảo dưỡng, sửa chữa tại công trường, các giải pháp tài chính, cho thuê...

Cũng như bạn, chúng tôi luôn cống hiến hết mình cho sự phát triển của ngành Nông nghiệp.

GIẢI PHÁP CÁ BIỆT CHO CÁC NÔNG TRẠI

HOẠT ĐỘNG TRONG NÔNG TRẠI

1m 81x 2m:

Là kích thước tối giản giúp dễ dàng sử dụng trong những không gian hẹp.

18inches:

Đường kính ngoài của lốp xe dùng trong nông nghiệp

Đặc biệt cho các ứng dụng nông nghiệp

38cm:

Khoảng sáng gầm xe giúp bạn vượt qua bất kì trường hợp nào.

Nhỏ gọn?

Siêu nhỏ gọn?

Kích thước siêu nhỏ gọn giúp hoạt động dễ dàng trong những khu vực bị giới hạn nhất về không gian. Với chiều cao thấp hơn 2m và rộng 1.81m, xe MLT 625 có thể dễ dàng di chuyển vào các khu vực làm việc, những nơi mà các loại máy khác không thể vào được.

Di chuyển tới bất kì đâu

Cùng với khoảng sáng gầm xe là 38cm, xe MLT 625 còn được trang bị lốp nông nghiệp 18inch. Độ bám đường cho phép máy hoạt động trên mọi loại địa hình. Bạn có thể làm việc trong bất kì trường hợp nào và sự đa năng trở thành một phần của cuộc sống của bạn.

MÔI TRƯỜNG LÀM VIỆC THOẢI MÁI

Một chiếc xe với cabin rộng rãi và thiết kế tiện lợi.

Máy nhỏ gọn với cabin rộng rãi: vị trí lái xe được thiết kế đảm bảo tâm thế thoải mái cho người lái.

Mức độ tiếng ồn thấp và năng suất công việc được cải tiến do trang bị đầy đủ cách âm buồng lái (chỉ có khoảng 76 dB) với khu vực động cơ.

Bảng điều khiển có màn hình kỹ thuật số sẽ mang đến tất cả các thông tin cần thiết trong suốt quá trình làm việc như: giờ, công tơ mét, tốc độ, chỉ dẫn di chuyển, điều chỉnh bánh xe, nhắc nhở bảo dưỡng, đồng hồ báo giờ, đồng hồ chỉ tốc độ, hướng dịch chuyển, cảm biến căn chỉnh trục xe, bộ phận nhắc nhở bảo dưỡng...

Thiết kế để tăng mức độ thoải mái!

Điều khiển trực quan

Cần thao tác JSM® - bằng sáng chế độc quyền của MANITOU cho phép bạn có thể vận hành tuyệt đối an toàn và thực hiện mọi chuyển động dễ dàng chỉ với một tay:

- Nâng và hạ cần
- Thò cần và thụt cần
- Lật và ngửa gầu
- Điều khiển thủy lực các phụ kiện
- Chuyển tốc độ nhanh /chậm
- Tiến và lùi

Bạn phải luôn giữ một tay ở tay lái để duy trì kiểm soát đối với máy MLT.

Lựa chọn cuối cùng

Chiếc xe tiêu chuẩn đã đáp ứng rất nhiều sự mong đợi, nhưng vì mỗi khách hàng đều có yêu cầu riêng, nên bạn có 2 mức độ hoàn thiện để lựa chọn

CLASSIC ---- PREMIUM

Khung xe và càn nâng

Hệ thống làm mát và làm sạch tự động

Gương chiếu hậu

Điều hòa không khí

Hệ thống kết nối nhanh

Ghế chỉnh cơ

Ghế chỉnh khí

Máy nghe radio

Đầu đọc CD/MP3

Hệ thống treo cần

Eco-mode 25 kph

Eco-mode 30 kph

Ga tay

Dòng liên tục

Hệ thống điều khiển dòng

Khóa thủy lực (phụ kiện)

Ghi điện ở đầu cần trục

Dòng chảy hồi tự do

Đèn làm việc trên cần trục

Phá băng Kính chắn gió phía sau bằng điện

Bảo vệ kính

. Tiêu chuẩn . Lựa chọn - Không có

Công Suất và hiệu suất

Mỗi xe nâng cần dài phải có động cơ phù hợp để cung cấp cho bạn/ men xoắn tốt nhất: công suất nhỏ sẽ làm giảm hiệu suất; công suất lớn sẽ làm tiêu hao mà không hiệu quả.

Động cơ Kubota 4 xi lanh Turbo 75 HP (55.4 kW), thể tích 3,3 lít đáp ứng tiêu chuẩn ô nhiễm môi trường ST3B/FT4 * .MLT 625 là sự kết hợp hoàn hảo với công suất / trọng lượng cho bạn hiệu suất và mức tiêu thụ nhiên liệu đặc biệt từ hộp số thủy lực hoàn toàn linh hoạt.

Nhận thức được tầm quan trọng của chi phí sở hữu và bảo vệ môi trường, MANITOU đã phát triển một chế độ sinh thái. Hệ thống này cho phép lên đến 20% tiết kiệm nhiên liệu trong chế độ di chuyển, đồng thời giảm tiếng ồn bằng 2 db, mà không có tác động đến hiệu suất.

Trong khi vận hành hoặc trong lúc di chuyển, sự linh hoạt và độ chính xác của hộp số cơ khí 2 tốc độ cho phép bạn di chuyển ở tốc độ lên đến 30 kph. **

* FT4 : Final Tier 4

** 30 kph : available in option, depends on road regulations

Công suất 75 HP

Động cơ 75 HP của MLT625 mang đến cho bạn hiệu quả tiêu thụ nhiên liệu nhờ vào tỷ số công suất / trọng lượng lý tưởng của mình.

Hai tốc độ

Tính linh hoạt và chính xác là những yếu tố quan trọng với sự truyền động thủy lực 2-tốc độ cho phép thay đổi về di chuyển và thay đổi thiết bị trên JSM®.

Chu trình làm việc nhanh nhất cho hiệu quả tốt nhất



21 seconds:

Cho phép bạn thực hiện chu trình làm việc chỉ trong 21 giây

4x4x4:

Dẫn động 4 bánh và lái bằng linh hoạt để tối đa sự nhanh nhẹn

90 l/min:

Bơm bánh răng thủy lực, kết hợp với cần thao tác JSM®, cung cấp một tốc độ dòng chảy tối đa 90 l / phút cho các di chuyển dễ dàng và chính xác.

BẠN SẼ CÓ THỜI GIAN DỰ PHÒNG

Tiết kiệm thời gian của bạn để tập trung vào các vấn đề - đó là triết lý của Manitou khi xử lý vấn đề phát sinh. Chu trình làm việc nhanh và sự an toàn của người lái là những ví dụ cụ thể.

Bơm bánh răng thủy lực 90 l/235 cung cấp áp lực thủy lực cao kết hợp với JSM[®] giúp rút ngắn chu kỳ làm việc.

Để đạt được **Năng suất tối đa** MANITOU mang đến cho bạn một máy dễ dàng để sử dụng. Cần điều khiển thiết kế theo công thái học JSM[®], với tất cả các chức năng được đưa vào hoàn toàn chính xác và hiệu quả để thực hiện toàn bộ nhiệm vụ.

Tính linh hoạt là ưu thế của bạn! Xe nâng MLT 625 có thể tiếp cận đa số môi trường làm việc. với thiết kế dẫn động 4 bánh và kích thước nhỏ gọn, nó có vòng cua tuyệt vời, nó có thể hoàn thành dễ dàng công việc hàng ngày của bạn.

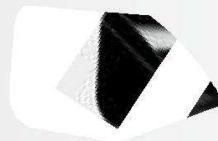


Các phụ tùng kèm theo

Hiệu suất và độ an toàn phụ thuộc vào phụ tùng kèm theo, những phụ tùng này thích ứng với tiêu chuẩn kỹ thuật của bộ điều khiển. Khi phát triển chúng tôi đã xác định rằng **phụ tùng** sẽ phải có khả năng làm việc tối ưu và tuân theo quy tắc bắt buộc. chọn một phụ kiện MANITOU đã được chấp thuận, lựa chọn tốt nhất cho máy MLT của bạn!



Gầu ngoạm đa năng



Gầu xúc vật liệu nhẹ



Chổi quét

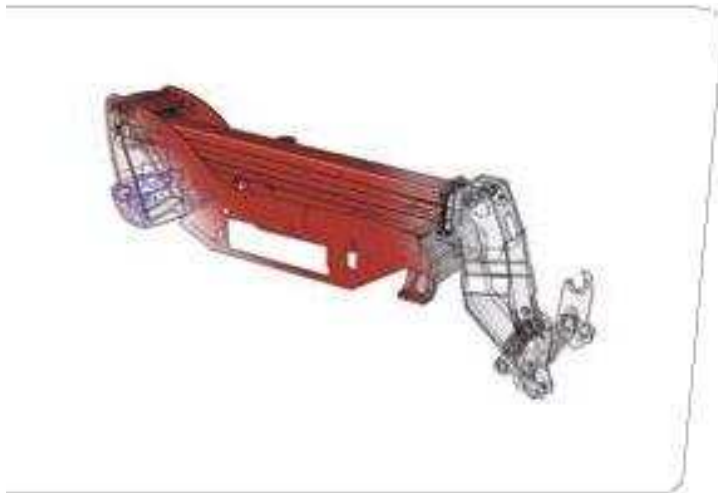


Gầu tiếp liệu



Vòng kẹp kiểu cổ điển

MỘT BÍ QUYẾT THẬT SỰ



Bộ phận thiết kế của chúng tôi, một đội ngũ với hơn 200 kỹ sư và thợ máy có kinh nghiệm hơn 20 năm trong việc thiết kế các máy nâng cần dài trong nông nghiệp. Với hơn 20 bằng sáng chế đã được đăng ký, kiến thức và sự thành thạo về mặt kết cấu máy móc sẽ mang đến cho bạn thiết bị với sự tin cậy và độ bền cao. Thủ tục kiểm tra toàn diện và phương pháp “kiểm tra thực tế tốt nhất” đã được áp dụng để đảm bảo chất lượng sản xuất ở tất cả các bước, sử dụng những công nghệ hiện đại nhất. Là chuyên gia trong lĩnh vực nông nghiệp, MANITOU phát triển sản phẩm quan tâm tới khách hàng, chọn những bộ phận cấu thành phù hợp nhất với công việc đồng áng khó khăn, thiết bị của bạn giống như công ty MANITOU luôn **tận tâm 100% cho nông nghiệp**: Lốp xe, hộp số và thậm chí hệ thống làm mát đều được lựa chọn và kết nối một cách logic.

BẠN ĐƯỢC BẢO VỆ

Môi trường làm việc phải là một khu vực an toàn.

Sự ổn định tuyệt vời của MLT 625 kết nối với bộ truyền động nặng giúp cho bạn có thể điều khiển nâng lên đến **2.5 tấn** một cách nhẹ nhàng.

Sự **an toàn** của bạn được tăng cường bởi **bộ cảm biến phát hiện người vận hành** ở chỗ ngồi. Việc di chuyển chỉ được phép khi bạn đã ngồi vào ghế lái.

Cabin được thiết kế đặc biệt để bảo vệ bạn. Thỏa mãn đòi hỏi **ROPS/FOPS***, bảo vệ bạn khỏi ngã và đồ vật rơi.

Khả năng xoay 360° giúp bạn có tầm nhìn xa và có một môi trường làm việc an toàn.

Phanh tự động đảm bảo thiết bị của bạn sẽ đứng yên ngay khi bạn về số 0.

* ROPS: rollover protection

structure

FOPS: falling objects

protection structure



MANITOU SERVICE



Ngân sách phù hợp tạo nên sự sử dụng tốt nhất số tiền của bạn

Bạn có thể lên kế hoạch mua xe nâng với sự an tâm về tài chính bằng việc sử dụng MANITOU*.

Bạn sẽ có một giải pháp đơn giản phù hợp với những gì bạn cần và yêu cầu mùa vụ. Nếu bạn muốn đầu tư nhanh chóng, hãy cân nhắc để yêu cầu chúng tôi cá nhân hóa đề xuất của bạn phù hợp với tình hình

* MANITOU – Giải pháp tài chính có sẵn trong mỗi quốc gia

Hợp đồng bảo trì từ MANITOU

Có 2 mức bảo trì phù hợp với nhu cầu của bạn.

Bạn chắc chắn rằng:

- * Thiết bị luôn làm việc ở điều kiện tốt
- * Sự giảm chi phí sửa chữa là kết quả của việc bảo trì thường xuyên
- * Dịch vụ tiêu chuẩn xác thực



Gia hạn bảo hành



Với MANIPLUS, bạn có thể đưa ra dự án gia hạn bảo hành 12 hoặc 14 tháng

Đễ dàng quản lý

Một hệ thống đơn giản và linh hoạt để quản lý (Có hoặc không có định vị địa lý) để cung cấp dịch vụ tối ưu từ máy của bạn. Quản lý dễ dàng cho bạn:

- Quản lý thời gian thực tế vật liệu
- Cách đơn giản và dễ dàng trong việc quản lý hoạt động máy móc và bảo trì máy móc của bạn
- Tối đa hóa tài sản và bảo vệ máy móc của bạn



Phụ tùng MANITOU

Tận dụng phụ tùng chính hãng MANITOU chắc chắn sẽ kéo dài khả năng hoạt động tốt nhất cho thiết bị của bạn.

Chúng tôi lưu kho 70.000 phụ tùng, có sẵn trong 24 giờ ở Châu Âu (48 giờ bên ngoài Châu Âu).



CÙNG NHAU GIẢM THIỂU KHÍ THẢI CACBON



Bộ phận điều khiển vẫn chưa có một sự chuẩn hóa trong việc tính toán tổng mức năng lượng sử dụng của thiết bị. Tập đoàn Manitou đã cam kết rõ ràng về tính minh bạch của nó bằng việc thực hiện một cam kết nội bộ, để đạt được tất cả, nó có thể đo được lượng CO₂ (l/h) và lượng khí phát ra (kg/h). Để đạt được độ tin cậy cao nhất, dữ liệu được kiểm tra và chấp nhận bởi một bên độc lập UTAC* là chuyên gia trong việc đăng ký xe và phương tiện.

GIẢI PHÁP LÂU DÀI

Hệ qui chiếu của bộ phận điều khiển được cách tân để đảm bảo an toàn cho bạn, các giải pháp hiệu quả và bền vững dài lâu

CAM KẾT KIỂM TRA

Phép đo lượng tiêu thụ được thực hiện trên 4 hoạt động đại diện của một xe nâng cần dài: điều khiển, nâng vật nặng, nhàn rỗi và đi trên đường.



CÙNG NHAU

Manitou Group muốn Cùng bạn giảm thiểu Mức nhiên liệu tiêu thụ Để giảm lượng khí thải cacbon



TRÌNH TỰ CHẤP THUẬN

Để xác thừa nhận định hướng việc sử dụng nhiên liệu, chúng tôi muốn xác nhận thủ tục thông qua một tổ chức bên ngoài đã được công nhận

THÔNG TIN

Chúng tôi đã phát triển thông tin và các công cụ nhận diện (Nhãn hiệu sản phẩm, mô hình trên ipad...) để thông tin cho bạn về mức sử dụng nhiên liệu và khí thải của thiết bị.



Vào đây để kiểm tra mức nhiên liệu tiêu thụ của bạn:
<http://reduce.manitou.com>



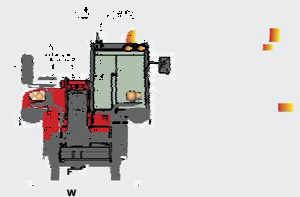
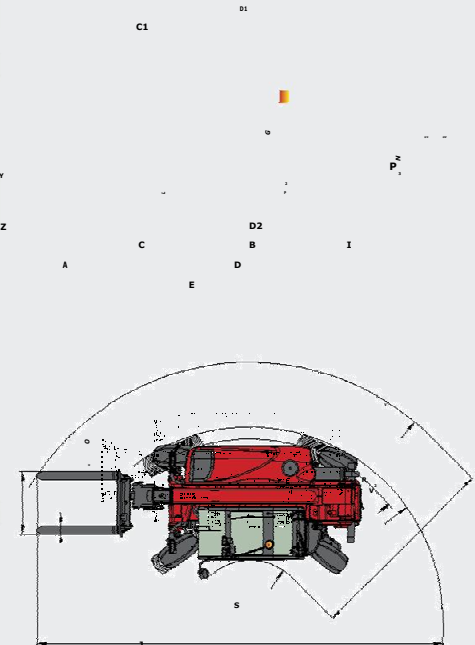
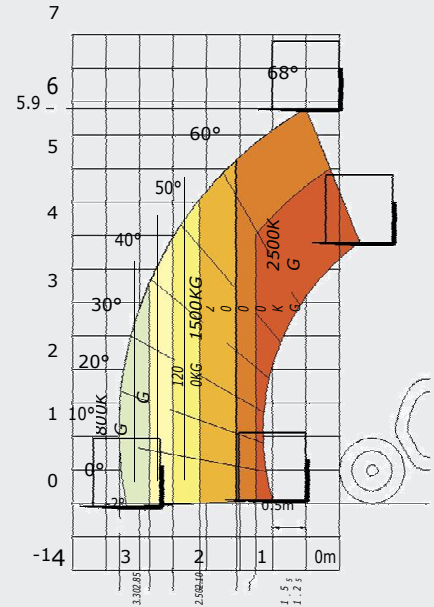
*UTAC: (Technical Union for the Automobile, Motorcycle and Cycle Industries) Liên minh kỹ thuật ô tô, xe máy và chu kỳ công nghiệp có nhiệm vụ kiểm tra các loại máy móc tự động. UTAC là một tổ chức dịch vụ kỹ thuật của Pháp thông báo cho ủy ban Châu Âu và UNO về mức nhiên liệu tiêu thụ

MLT 625-75 H	
Xe nâng	
Tải trọng nâng tối đa	2500 kg
Chiều cao nâng tối đa	5.90 m
Lực tạo ra với gầu nâng (ISO 8313)	4205 daN
Thời gian không tải	
Nâng cần	7.3 s
Hạ cần	4.95 s
Giãn cần	5.2 s
Thu cần	3.7 s
Lật	3.2 s
Ngửa	3.2 s
Lốp xe	12.0-18 12 PR
Phanh	Phanh đĩa ngâm trong dầu thủy lực trực trước/sau
Động cơ	KUBOTA STAGE III B / FINAL TIER 4
Loại	V3307-DI-T-E4B
Thể tích xilanh	4 xilanh - 3331 cm ³
Công suất	75 HP/55.4 kW Turbo
Mô men xoắn cực đại	265 Nm
Phun nhiên liệu	Trực tiếp
Làm mát	Nước
Công suất kéo có tải	3240 daN
Truyền động	Thủy lực
Sang số	Điện-thủy lực
Số lượng số (Tiền/lùi)	2/2
Tốc độ di chuyển lớn nhất	30 kph
(Có thể thay đổi tùy theo ứng dụng)	
Chế độ lái	Dẫn động 4 bánh/3 chế độ lái JSM [®] Joystick multi-fonction Hệ thống ngắt giới hạn nâng - EN15000 Norm
Thủy lực	
Bơm	Bơm bánh răng với van định áp 90 l/min - áp suất 235 bar
Thế tích	
Hệ thống làm mát	12 l
Dầu máy	11.2 l
Dầu thủy lực	115 l
Nhiên liệu	63 l
Khối lượng không tải (với cang nâng)	4932 kg
Kích thước	
C. Từ trục trước đến mép cang nâng	0.99 m
B. Chiều dài lý thuyết	2.30 m
I. Từ trục sau đến đuôi xe	0.60 m
D. Toàn bộ chiều dài (Từ vách nâng đến đuôi xe)	3.89 m
G1. Khoảng cách gầm xe	0.38 m
J. Chiều rộng cabin	0.79 m
F. Chiều rộng bên trong lốp	1.50 m
W. Chiều rộng toàn bộ	1.81 m
U1. Chiều cao toàn bộ	2.00 m
Cang nâng tiêu chuẩn (dài x rộng x dày)	1200 x 125 x 45 mm
Bán kính quay (Bên ngoài lốp)	3.31 m
Tiếng ồn và độ rung	
Tiếng ồn ở vị trí lái (LpA)	76 dB
Tiếng ồn ra môi trường (LwA)	104 dB
Độ rung toàn bộ	<2.50 m/s ²

mm	D2	3393	K	1015	S	6531	W	1814	
A	1200	E	5094	L	45	T	3475	Y	12°
B	2300	F	1500	N	1398	U1	2000	Z	117°
C	991	F1	1500	O	125	U2	2167		
C1	928	G	378	P2	45°	V	4240		
D	3894	I	603	P3	65°	V1	765		
D1	3831	J	797	R	3033	V2	3310		

Biểu đồ tải
Tiêu chuẩn EN1459 B

Xe nâng bánh lốp



Tài liệu này mô tả phiên bản và các tùy chọn cấu hình cho sản phẩm Manitou mà có thể phù hợp với các thiết bị khác nhau, các thiết bị được mô tả trong tài liệu này có thể là tiêu chuẩn lựa chọn hoặc không có sẵn tùy thuộc vào phiên bản, Manitou bảo lưu quyền thay đổi các thông số kỹ thuật thể hiện và mô tả bất cứ lúc nào mà không cần thông báo trước. Nhà sản xuất không chịu trách nhiệm cho bất kỳ thông số kỹ thuật nào được đưa ra, hãy liên hệ đại lý của Manitou. Tài liệu này không phải là hợp đồng. Sản phẩm được miêu tả có thể khác với thực tế. Bảng thông số kỹ thuật không toàn diện. Logo và hình ảnh nhận diện là tài sản của Manitou và không được sử dụng nếu chưa có sự cho phép. Mọi quyền được bảo hộ, hình ảnh và sơ đồ trong tờ rơi này chỉ có tính chất cung cấp thông tin.
MANITOU BF SA - Công ty TNHH Manitou với hội đồng quản trị - Văn cơ đồng: 39,547,824 EUR - 857802508 RCS Nantes



Đại lý **MANITOU** gần nhất:



Trụ sở chính
B.P. 249 - 430 rue de l'Aubinière - 44158 Ancenis
Cedex - France Tel: 00 33 (0)2 40 09 10 11 - Fax: 00
33 (0)2 40 09 10 97 www.manitou.com



